

PROBLEMATIQUE

Nouveau bâtiment hospitalier avec d'importants besoins de froid

Question :

La puissance frigorifique planifiée est-elle suffisante pour garantir le confort des utilisateurs ?

METHODE

Modélisation du bâtiment dans son ensemble

Modélisation des installations CVC-MCR

Définition des paramètres de simulation :

- climat selon SIA 2028
- charges internes selon SIA 2024

Calcul et analyse des résultats

Optimisation des installations CVC-MCR

RESULTAT

Evolution de la puissance de froid par local sur toute l'année

Puissance de pointe par local, mois par mois

Extrapolation au bâtiment complet

Vérification de la puissance planifiée

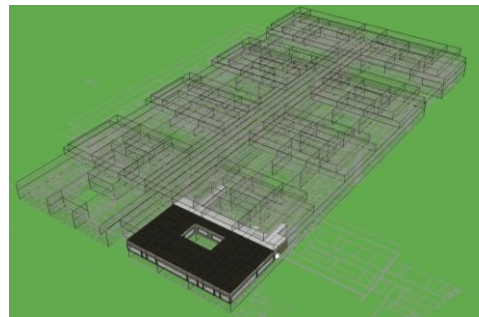
Hôpital Riviera Chablais



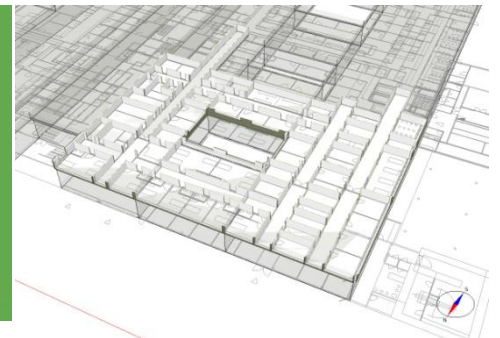
Site de Rennez, vue aérienne

7/8

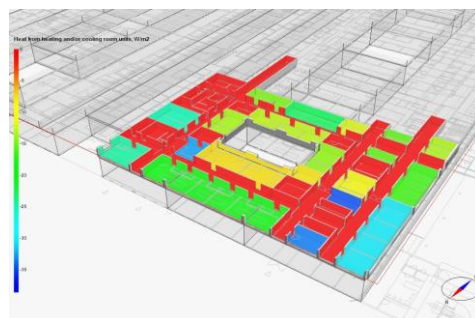
Modélisation de l'hôpital



Détail d'une zone



Puissance de froid par zone



Répartition mensuelle

