

PROBLEMATIQUE

Salle de gymnastique certifiée Minergie

Brise-soleil sur le pourtour complet de la salle

Question :

Le brise-soleil permet-il de respecter les conditions de confort selon la SIA 382/1 ?

METHODE

Modélisation du bâtiment dans son ensemble

Modélisation du concept de CVC

Définition des paramètres de simulation :

- climat selon SIA 2028
- charges internes selon cahier des charges et/ou SIA 2024

Calcul et analyse des résultats

Optimisation du brise-soleil et de la ventilation naturelle

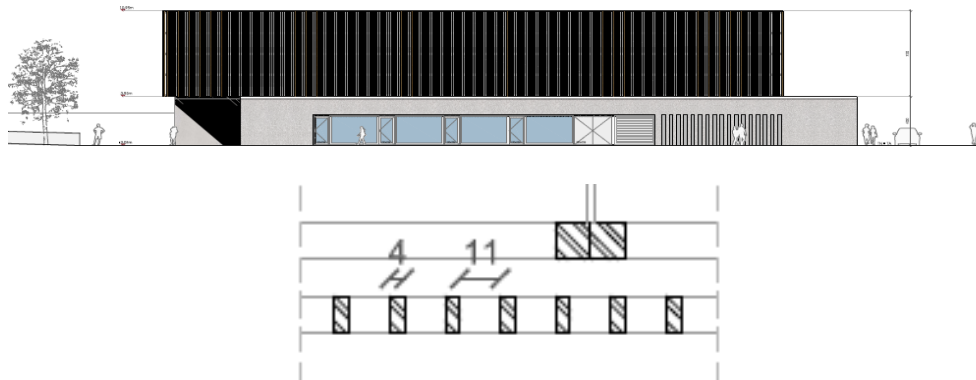
RESULTAT

Evolution de la température de la salle de gym sur l'année

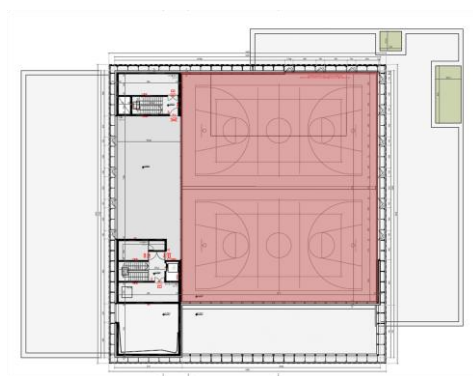
Nombre d'heures avec température en-dessous de la limite selon SIA 382/1

⇒ Confort thermique estival respecté avec brise-soleil prévu et ventilation naturelle nocturne

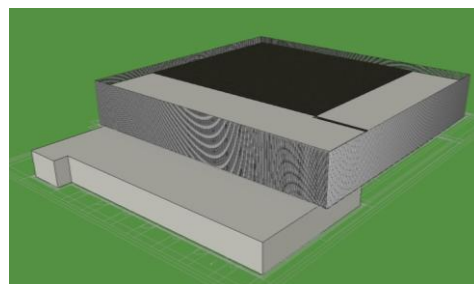
Salle de gymnastique de Cossonay



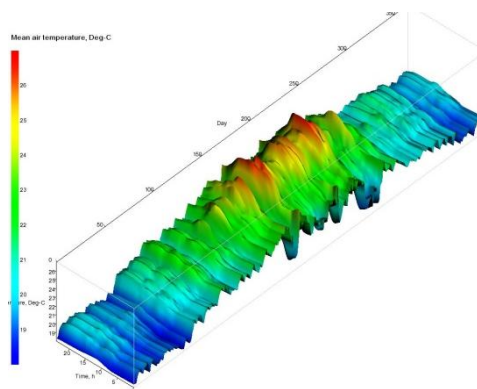
Plan de la salle



Modélisation 3D



Température sur un an



Répartition de température 382/1

