

### PROBLEMATIQUE

Bâtiment d'habitation de haut standing

Vitrages d'angle sans protection solaire

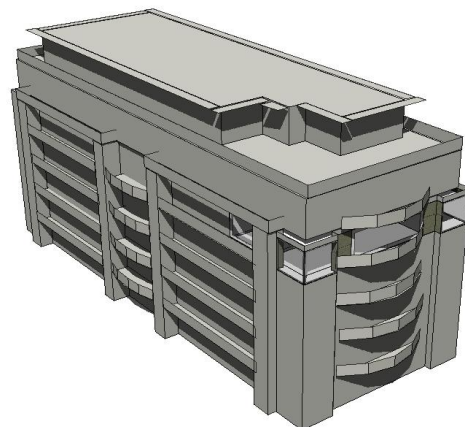
**Question :**

**Le confort est-il garanti dans ces appartements ?**

### Résidence Saconnex-Parc



### Modélisation 3D



### METHODE

Modélisation du bâtiment dans son ensemble

Modélisation du concept CVC

Définition des paramètres de simulation :

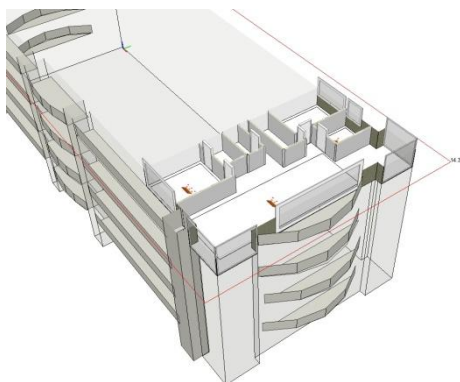
- climat selon SIA 2028

- charges internes selon cahier des charges et/ou SIA 2024

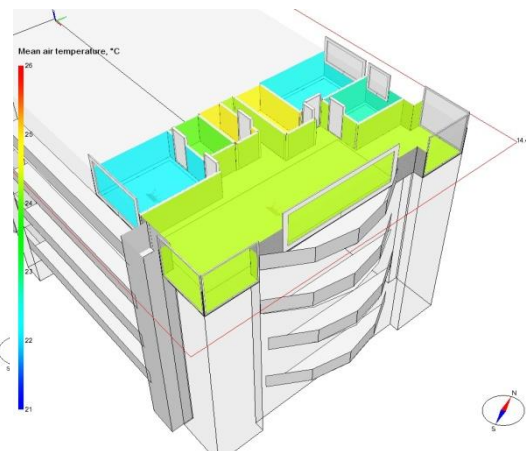
Simulation pour un local critique

Calcul et analyse des résultats

### Simulation de l'appartement



### Température par pièce



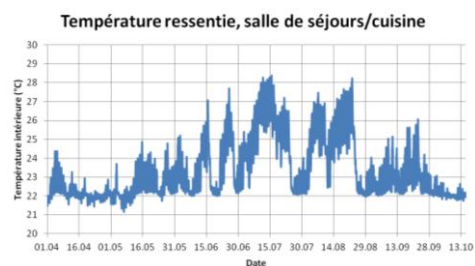
### RESULTAT

Evaluation de la température sur une année dans le local critique

Bilan de chaleur pour le local critique

⇒ Confort garanti

### Température ressentie



### Bilan des charges journalières

