

## DESCRIPTION

Meteonorm est un logiciel qui permet d'accéder à une base de données d'informations climatiques pour le monde entier.

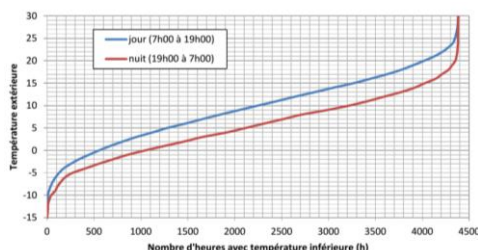
## POSSIBILITES

Meteonorm peut générer des données climatiques pour n'importe quelle localisation à partir des données météorologiques de stations climatiques existantes.

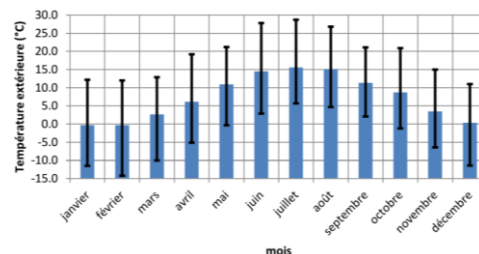
Toutes les données climatiques usuelles peuvent être obtenues (ensoleillement, température, humidité, précipitations, vent, etc.) aussi bien en valeurs horaires que mensuelles.

Meteonorm permet de générer des fichiers de climat pour les logiciels de simulation usuels (Lesosai, Polysun, IDA-ICE, WUFI, etc.)

## Données concernant les températures

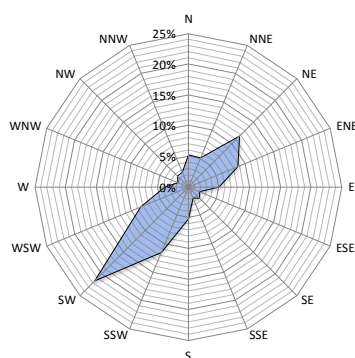


Nombre d'heures à une température donnée

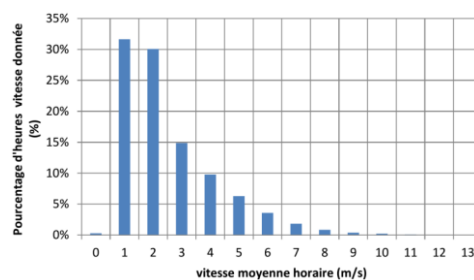


Températures mensuelles moyennes et extrêmes

## Données concernant le vent

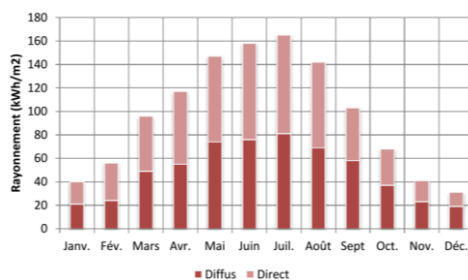


Direction des vents

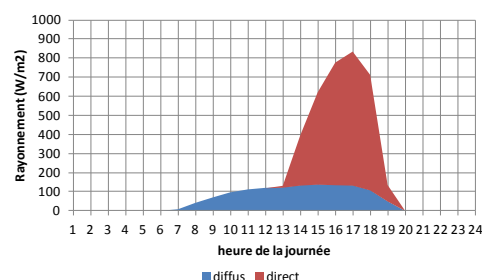


Répartition de la vitesse des vents

## Données concernant le soleil



Ensoleillement global sur plan horizontal



Ensoleillement du vitrage vertical le 23 septembre